

⚠ ЗАГАЛЬНІ ВИМОГИ БЕЗПЕКИ:

Виробник рекомендує звернутись за допомогою по установці до спеціаліста.
 Будь ласка, уважно ознайомтесь з данною інструкцією перед початком встановлювання кронштейну.
 Монтаж повинен проводитись у суворій відповідності до інструкції!
 Перш ніж монтувати кронштейн переконайтеся у відсутності проходження на місці кріплення електричного кабелю, газопроводу, сантехнічних розводок і інших комунікацій.
 Ніколи не встановлюйте частини, що мають дефекти.
 Кріплення, що входить в комплект, призначене для бетонних або цегляних стін, товщина штукатурки не повинна перевищувати 3 мм. Для інших видів стін знадобиться інше кріплення.
 Переконайтесь, що стіна витримає вагу кронштейну разом з телевизором.
 В комплекті є маленькі деталі, які можуть бути небезпечними і викликати задушення.
 Тримайте такі деталі в недоступному для дітей місці.
 Використання техніки, вага якої перевищує максимальнудопустиму, може призвести до травматичних випадків.

ОБСЛУГОВУВАННЯ:

Чистка та догляд за виробом здійснюється із застосуванням вологої серветки, змоченої у мильному розчині.

ГАРАНТІЙНІ ЗОБОВ'ЯЗАННЯ:

Кронштейн призначений для встановлення у внутрішніх приміщеннях. Гарантія на всі зварювальні та механічні з'єднання 7 років. Термін придатності не обмежений. Виробник не несе відповідальності за дефекти, які виникли внаслідок невмілого монтажу та порушення правил експлуатації. (Правила експлуатації знаходяться на сайті виробника.) Виробник залишає за собою право вносити зміни до конструкції виробів, не погіршуючи їх споживчих якостей.

☎ (057) 341-67-27
 (057) 341-67-28
 ✉ info@kvado.com.ua
 🌐 www.kvado.com.ua
 📍 Юридична адреса: 61052
 м. Харків, пров. Копиловський, 5

Відео огляд кронштейнів.
 Інструкції та інша корисна інформація.

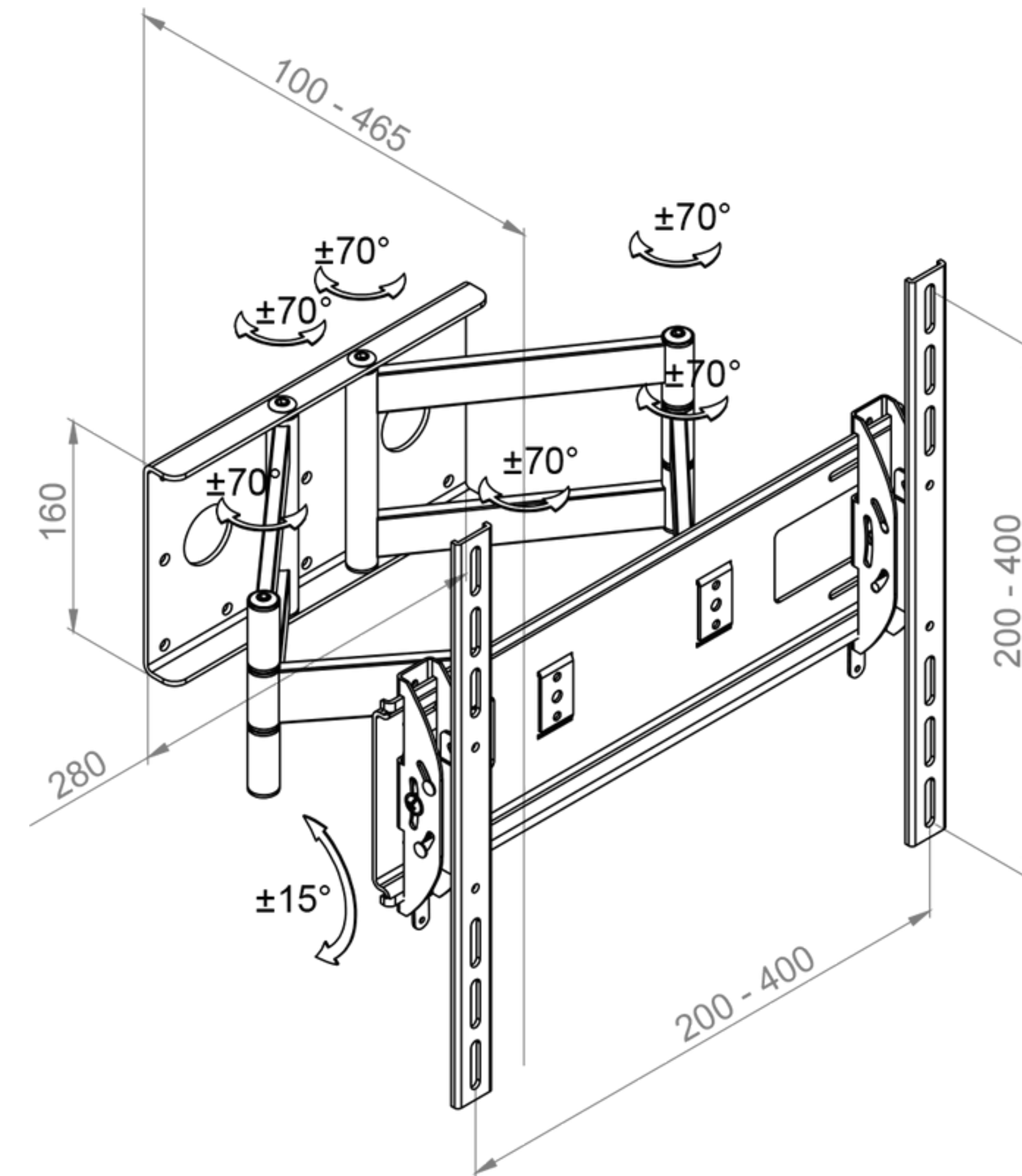


Виробник може змінювати комплектацію та характеристики виробу.
 Актуальну інформацію Ви можете знайти на сайті www.kvado.com.ua.

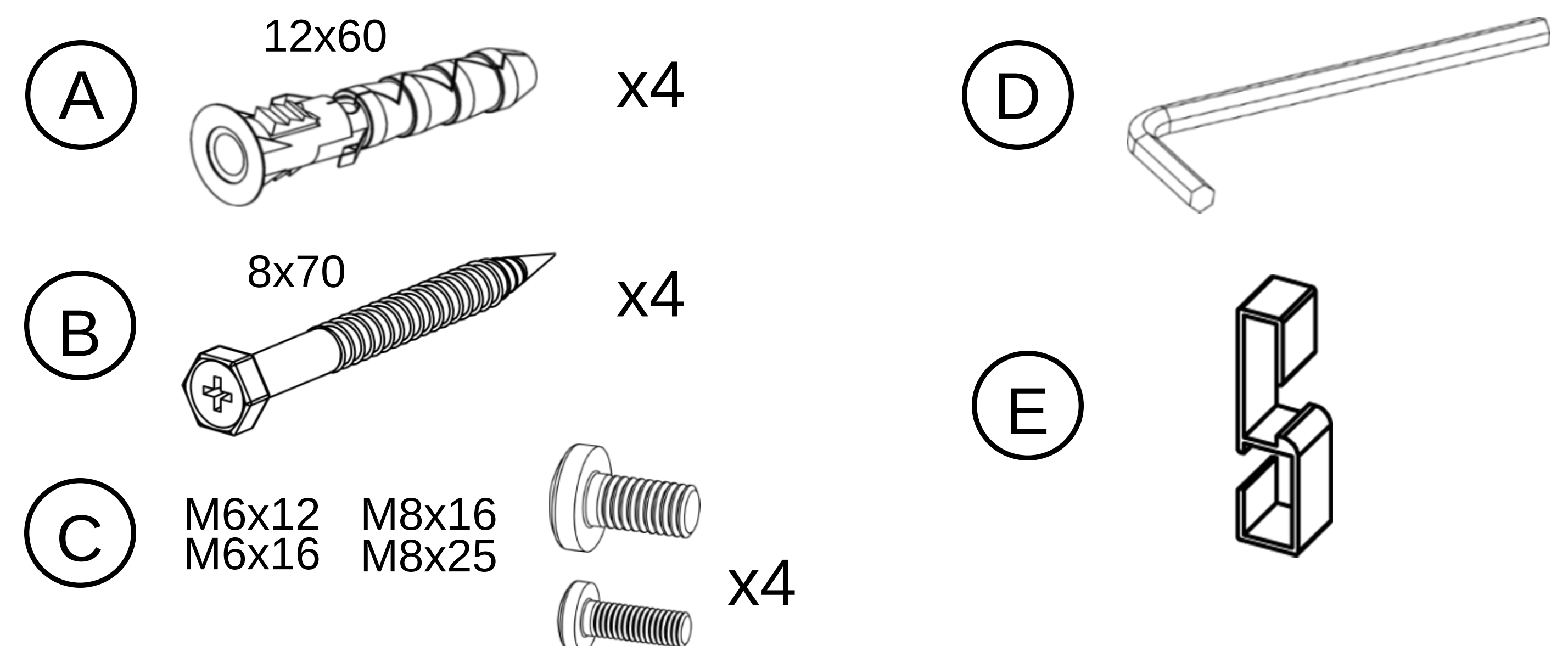
Настінний, виносний кронштейн зі змінним кутом нахилу і поворотом
 для телевизорів з пласким екраном

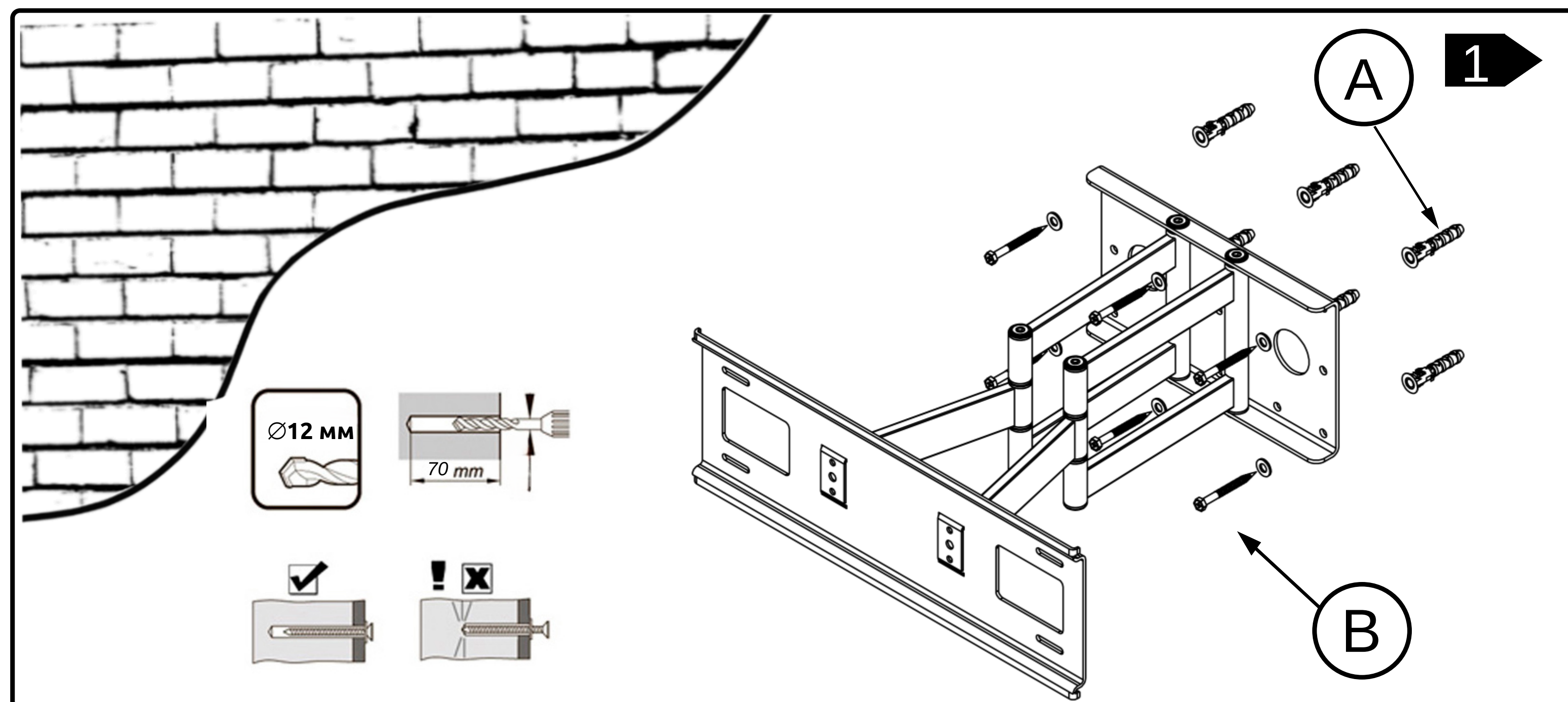
Модель: КВАДО К-53

Дякуємо Вам за купівлю настінного кріплення фірми «КВАДО».
 Кріплення використовується для монтажу телевизорів з кріпильним блоком VESA розміром від 200x200 мм до 400x400 мм та вагою до 45 кг на вертикальні стіни.

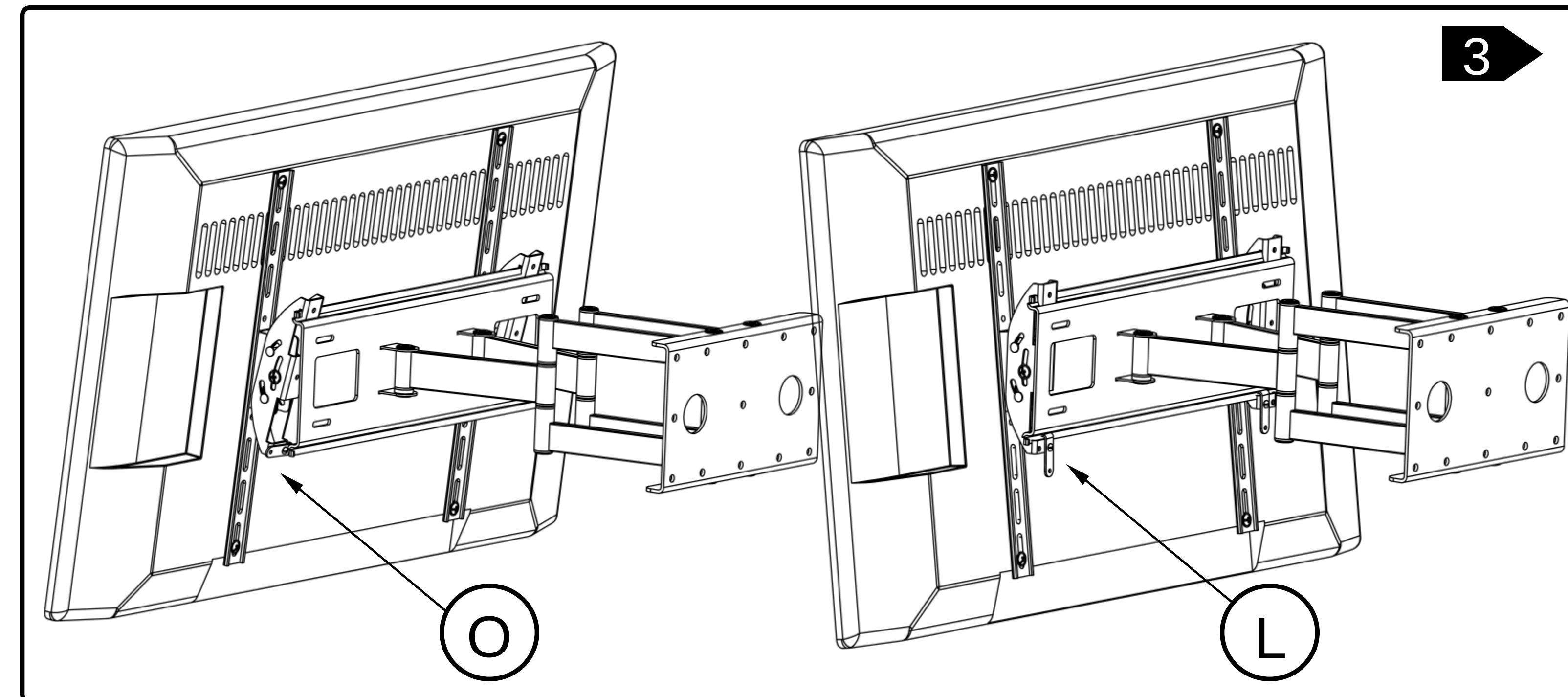


Комплектація

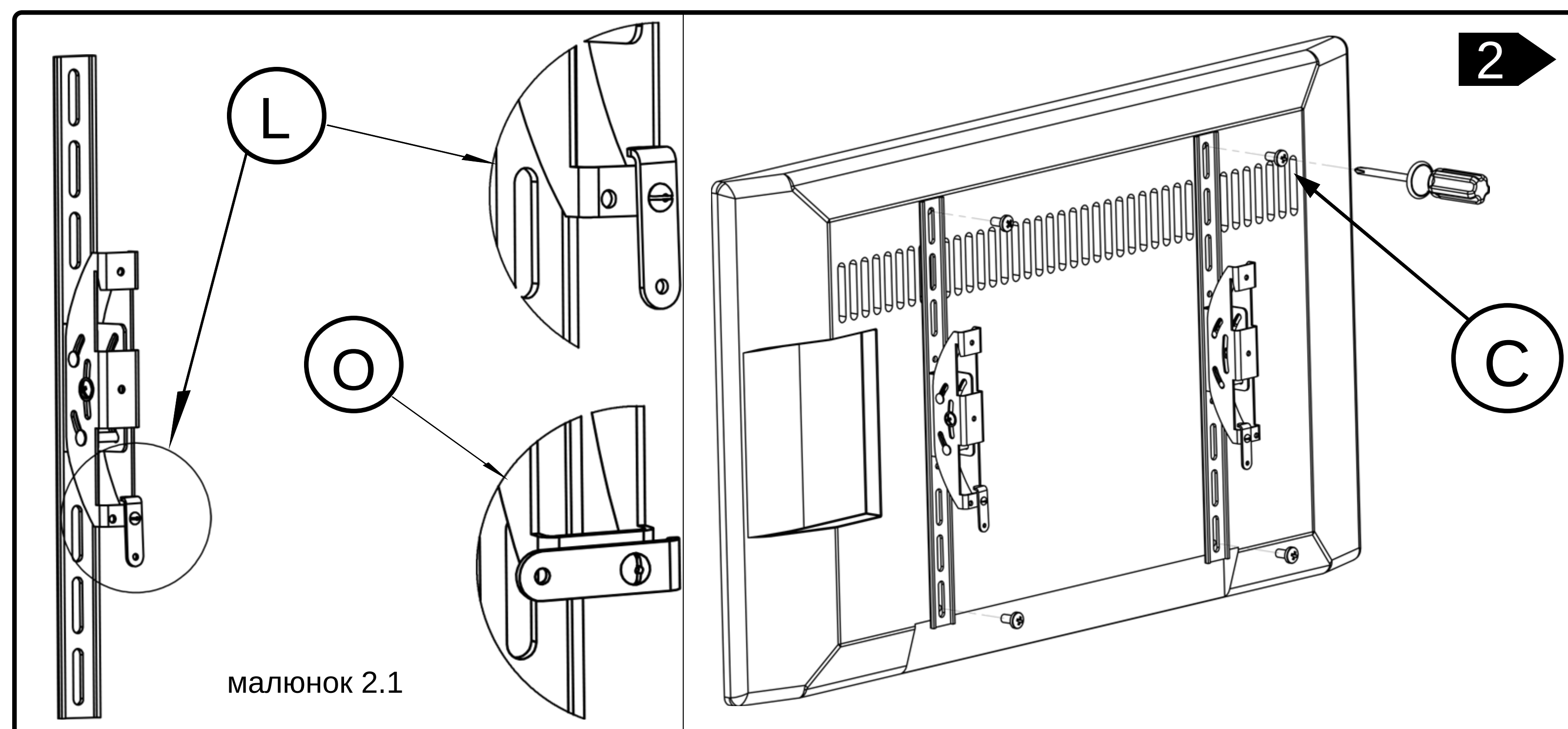




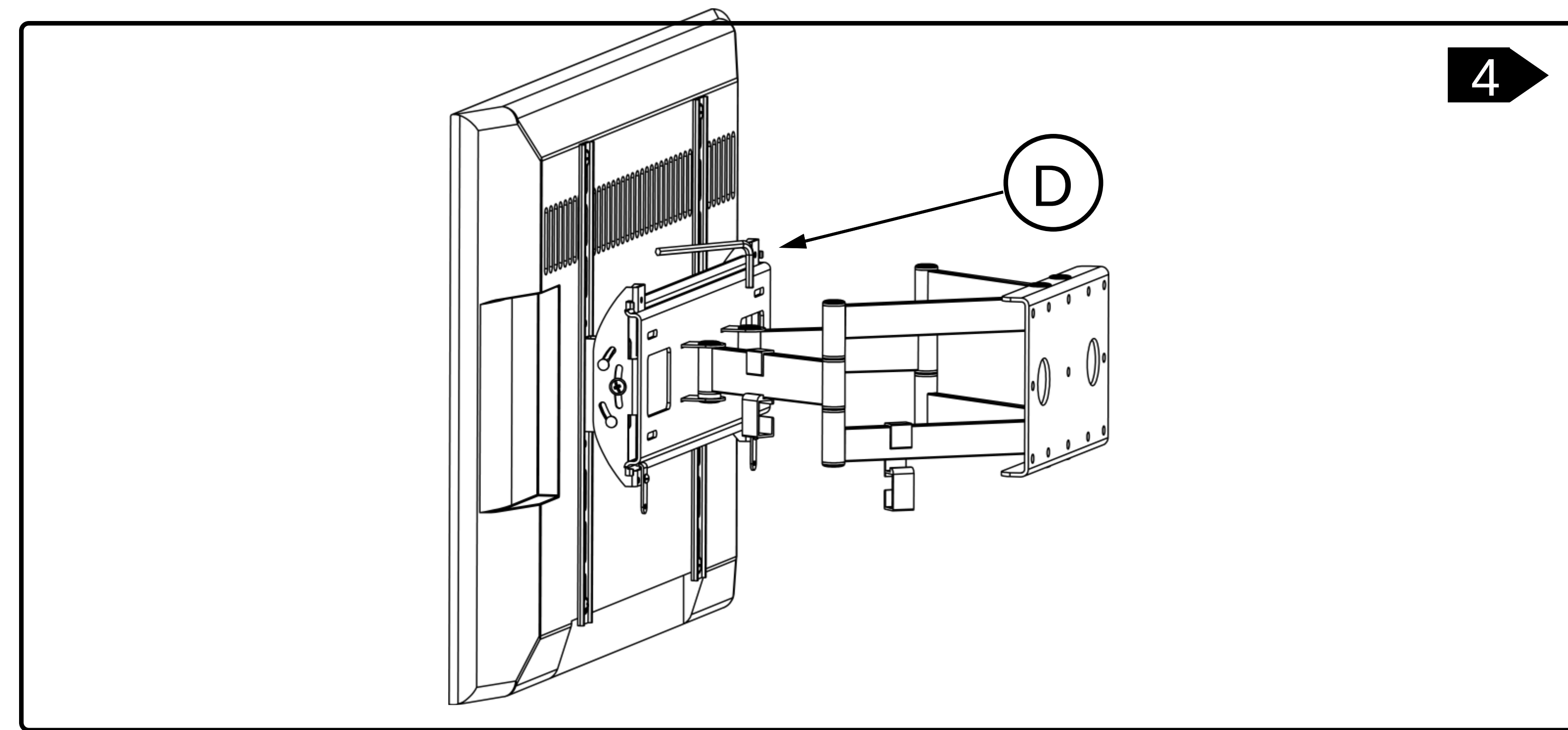
1. Визначте місце кріплення кронштейна на стіні.
2. Зробіть розмітку місць для свердління отворів у стіні. У якості шаблона використовуйте кронштейн.
3. Просвердліть отвори діаметром 12 мм і глибиною не менше 70 мм для дюбелів.
4. Вставте в отвори дюбелі (А).
5. Прикрутіть кронштейн до стіни шурупами (В) за допомогою ключа або викрутки, до упору.
- 5.1. Перевірте надійність кріплення кронштейна до стіни.
6. Встановіть декоративні заглушки (F) на шляпки шурупів.



9. Навішуючи телевизор, переконайтесь що обидва металеві замки в положенні (O) (мал. 3) та знаходяться знизу опор.
10. Після навішування телевизора, встановіть металеві замки в положення (L) (мал. 2.1)
11. За допомогою шестигранного ключа (D) відрегулюйте ступінь натягу вузлів повороту.
12. За необхідністю скористайтесь пластиковими тримачами для організації кабелів телевизора (E)



7. Прикрутіть телевизор до опор (мал. 2), гвинтами (С) з комплекту, або іншими (в разі потреби).
 8. Встановіть металеві замки за мал. 2.1 в положення О.
- Увага! Навішувати кронштейн з телевизором рекомендовано вдвох!



Приємного користування!