

### ! ЗАГАЛЬНІ ВИМОГИ БЕЗПЕКИ:

- Компанія КВАДО рекомендує звернутись за допомогою по установці до спеціаліста.
- Будь ласка, уважно ознайомтесь з даною інструкцією перед початком встановлення кронштейна.
- Монтаж повинен проводитись у суворій відповідності до інструкції!
- Перш ніж монтувати кронштейн переконайтеся у відсутності проходження на місці кріплення електричного кабелю, газопроводу, сантехнічних розводок та інших комунікацій.
- Ніколи не встановлюйте частини, що мають дефекти.
- Кріплення, що входить в комплект, призначене для бетонних або цегляних стель, товщина штукатурки не повинна перевищувати 3 мм. Для інших видів стель знадобиться інше кріплення.
- Переконайтесь, що стіна витримає вагу кронштейну разом з проектором.
- В комплекті є маленькі деталі, які можуть бути небезпечними і викликати задусення.
- Тримайте такі деталі в недоступному для дітей місці.
- Використання техніки, вага якої перевищує максимальну допустиму, може призвести до травматичних випадків.

### ОБСЛУГОВУВАННЯ:

Чистка та догляд за виробом здійснюється із застосуванням вологої серветки, змоченої у мильному розчині.

### ГАРАНТІЙНІ ЗОБОВ'ЯЗАННЯ:

Кронштейн призначений для встановлення у внутрішніх приміщеннях. Гарантія на всі зварювальні та механічні з'єднання 7 років. Термін придатності не обмежений. Виробник не несе відповідальності за дефекти, які виникли внаслідок невмілого монтажу та порушення правил експлуатації. (Правила експлуатації знаходяться на сайті виробника.) Виробник залишає за собою право вносити зміни до конструкції виробів, не погіршуючи їх споживчих якостей.

(057) 341-67-27  
(057) 341-67-28  
info@kvado.com.ua  
www.kvado.com.ua

Юридична адреса: 93100,  
вулиця Канатна, дом 39,  
Лисичанськ, Луганська область.

Відео огляд кронштейнів.  
Інструкції та інша корисна інформація.



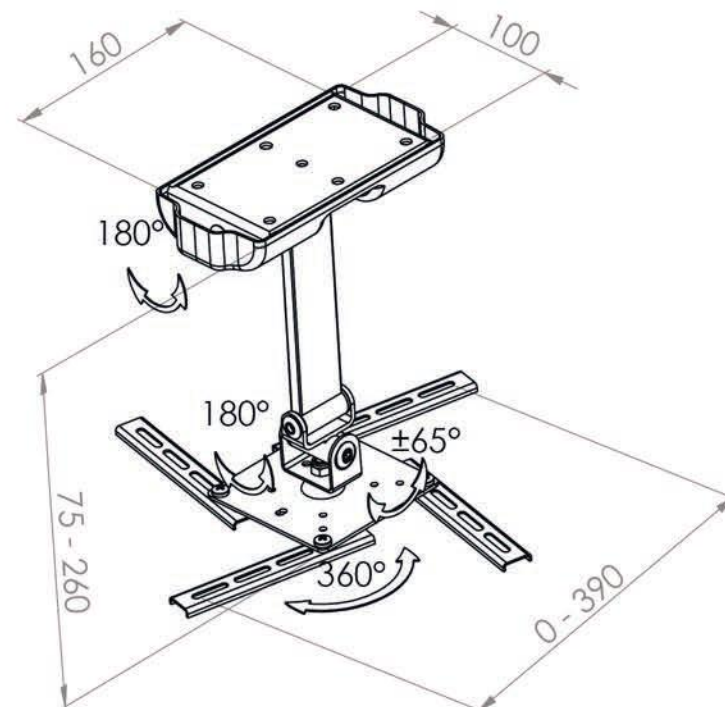
Виробник може змінювати комплектацію та характеристики виробу.  
Актуальну інформацію Ви можете знайти на сайті [www.kvado.com.ua](http://www.kvado.com.ua).

Стельовий кронштейн зі змінним кутом нахилу і поворотом для відео-проекторів.

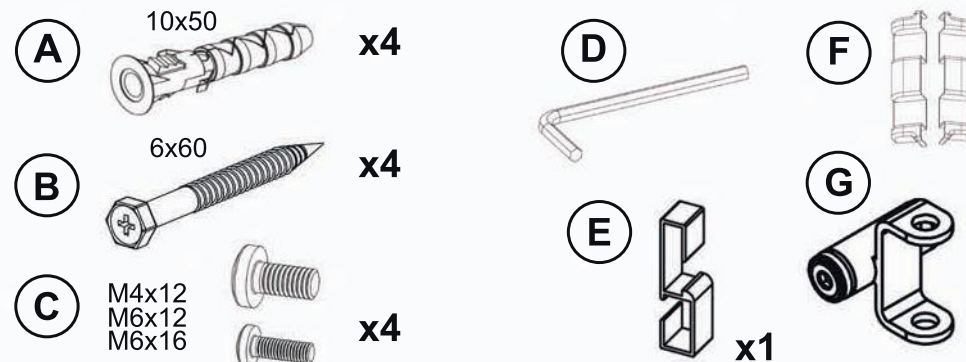
### Модель: КВАДО К-90

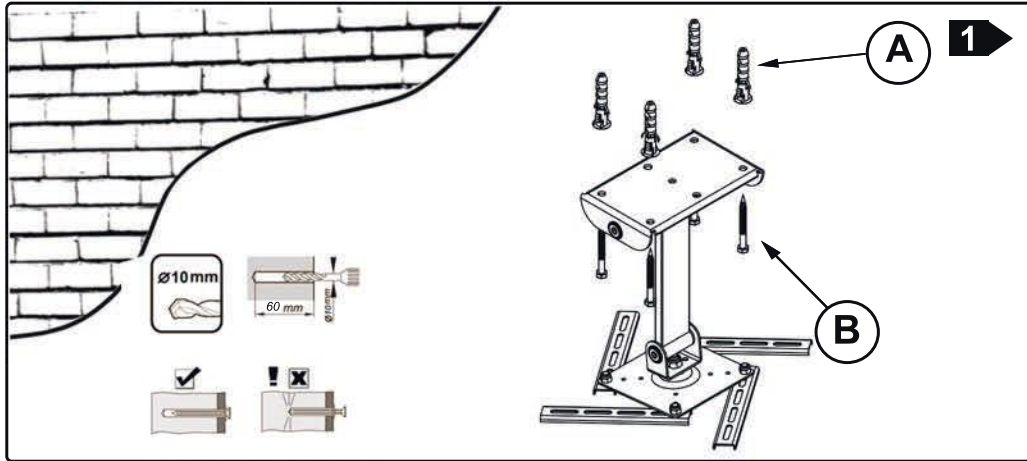
Дякуємо Вам за купівлю кронштейна фірми «КВАДО».

Кріплення використовується для монтажу відео-проектора вагою до 15 кг на стелю.

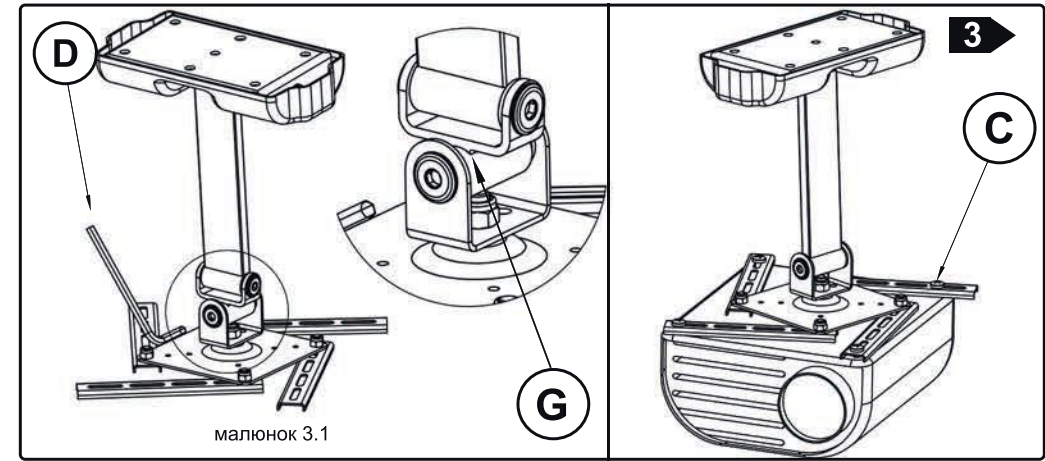
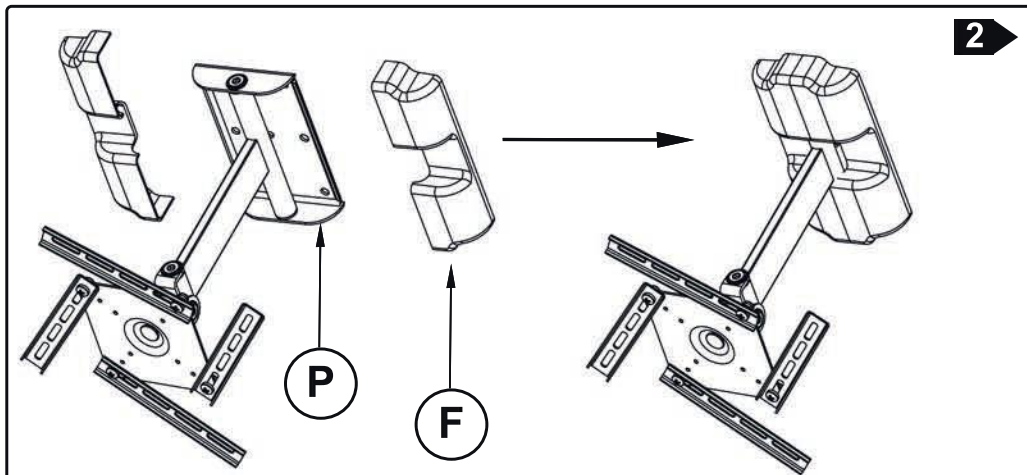


Комплектація



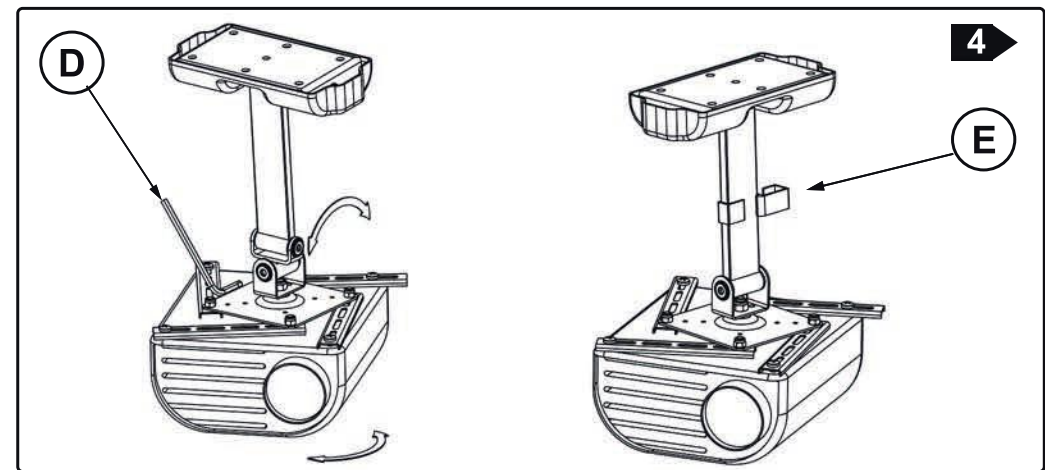


1. Визначте місце кріплення кронштейна на стелі.
2. Зробіть розмітку місць для свердління отворів у стелі. В якості шаблону використовуйте кронштейн.
3. Просвердліть отвори діаметром 10 мм і глибиною не менше 60 мм для дюбелів.
4. Вставте в отвори дюбелі (A).
5. Прикрутіть кронштейн до стелі шурупами (B) за допомогою ключа або викрутки до упору.
- 5.1. **Перевірте надійність кріплення кронштейна до стелі.**
6. Встановіть декоративні кришки (F) на прикручену до стелі плиту (P) (мал. 2)



**Увага! Навішувати проектор на кронштейн рекомендовано вдвох!**

7. В разі необхідності в розширенні характеристик кронштейна, застосуйте шарнір (G) з комплекту
- (мал. 3.1), прикрутивши його за допомогою шестигранного ключа (D)
8. Прикрутіть проектор до лап кронштейна (мал. 3) гвинтами (C) з комплекту, або іншими (в разі потреби).
9. Відрегулюйте кут нахилу та азимут проектора для найкращого позиціонування зображення на проекційний екран, та зафіксуйте нахил за допомогою шестигранного ключа (D) (мал. 4)
9. За необхідністю відрегулюйте ступінь затягування вузлів повороту за допомогою шестигранного ключа (D).
10. За необхідністю скористайтеся пластиковими тримачами для організації кабелів проектора (E).



**Приємного користування!**